

Geospatial data distribution for disaster response

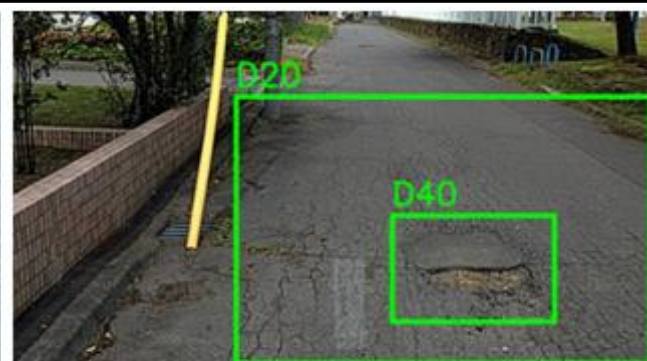
Yoshihide SEKIMOTO, Professor
Director, Center for Spatial Information
Science (CSIS), University of Tokyo

関本研究室 東京大学空間情報科学研究センター 東京大学生産技術研究所

Sekimoto Lab Center for Spatial Information Science, University of Tokyo
Institute of Industrial Science



様々なコンテキストにおける人々の移動をデータから解明する。
Unravelling People Movement in Specific Contexts



都市インフラを低廉・迅速にモニタリングする
Monitoring Urban Infrastructure Rapidly and Cheaply

概要
OVERVIEW

ニュース
NEWS

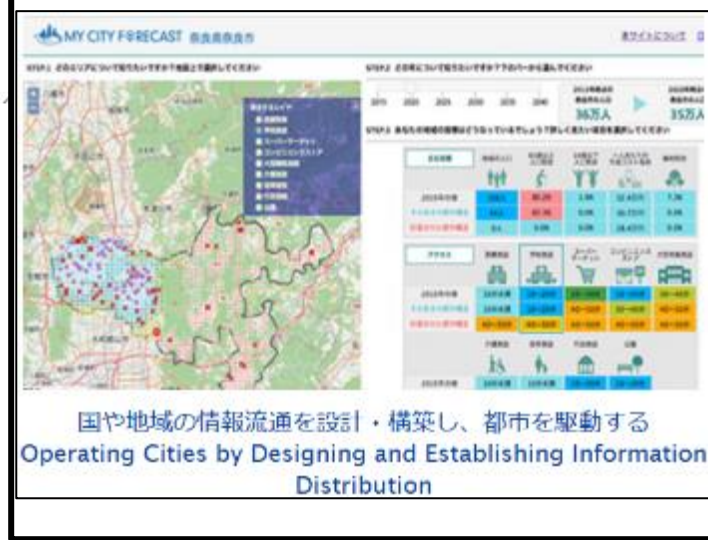
研究活
RESEARCH

メンバー
MEMBER

業績
ARCHIEVEMENT

リンク
LINKS

アクセス
ACCESS



都市情報学

Human Centered Urban Informatics



関本研究室は、都市の情報を扱う研究室で、2013年4月に、生産技術研究所人間・社会系部門にできたもので、その後、2020年12月に空間情報科学研究センターを主として、2021年4月から全学のデジタル空間社会連携研究機構の機構長なども担当しています。

近年のダイナミックに変動する都市の課題は複雑・多岐にわたっていて、ある特定の権力、お金だけで簡単に解決できるものではありません。そうした中で、様々な人の持つ

な力、想いを結集させる、つないでいくのは情報の力です。逆に言えば、情報技術をうまく使えば、どんな人でも

盤になるような

<http://sekilab.iis.u-tokyo.ac.jp>

開しました

[An introduction video of My City Forecast is published](#)

About

Greeting message from the Director



JoRAS purchases commercial data
 and provide officially among
 researchers as a joint research

Apr. 1st 2024

Center for Spatial Information Science, The University of Tokyo
 Director

Yoshihide Sekimoto

Geospatial Information Center

- Is open data hub by distribution of business/open geospatial data since 2016.
- Is operated by AIGID (Association for Promotion of Infrastructure Geospatial Information Distribution)
- Profit should be kept by side businesses.

G空間情報センター

About / データセット / ショーケース / 各種サービス / このサイトの使い方 / 利用規約 / お問い合わせ

ポイント型流動人口データ (株式会社Agoop)
ユーザー登録の上、スマホアプリより得られた位置情報人口データ

CS立体図 (長野県林業総合センター)
長野県林業総合センターが考案した微地形表現図

断面交通量データ (AIGID)
全国4万箇所、5分間隔の断面交通量を提供するAPIサービス

G空間情報センターは、産官学の様々な機関が保有する地理空間情報を円滑に流通し、社会的な価値を生み出すことを支援する。平成24年3月に政府で閣議決定された地理空間情報活用推進基本計画に基づき、設立され、一般社団法人社会基盤情報流通推進協議会が運用を行っているものです。詳細は...

データセットから探す

データセット数	ファイル数	登録組織数
5541 件	51,071 件	458 件

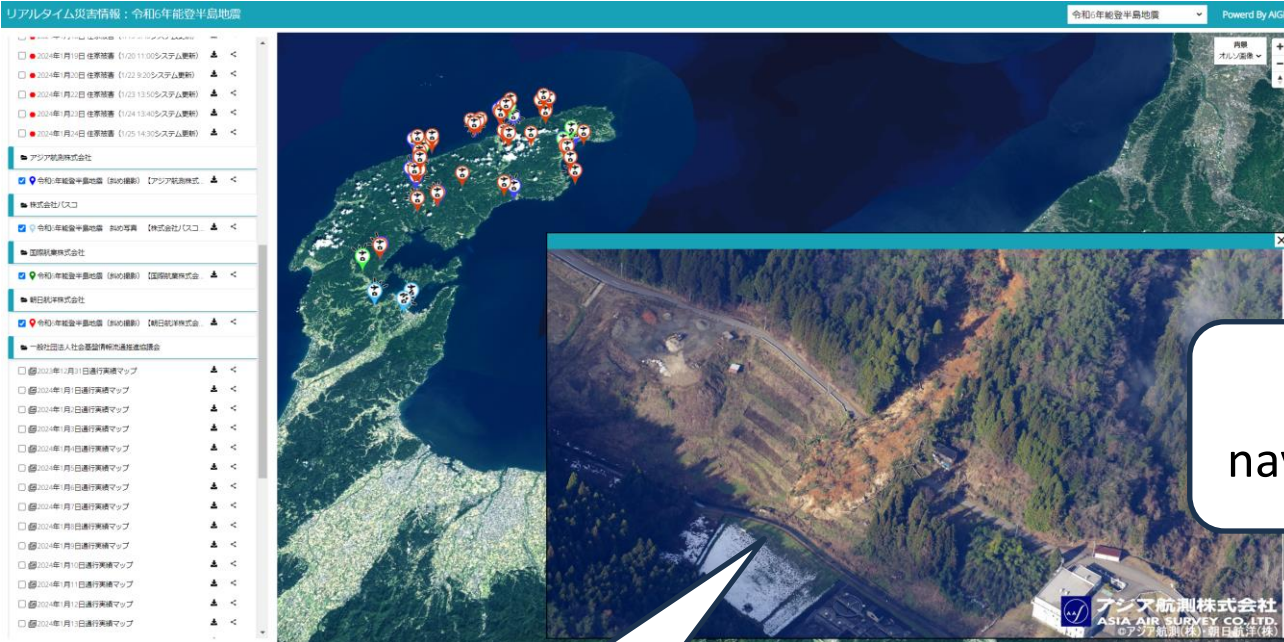
データセットへ >

<https://www.geospatial.jp>

Simple building 3D open data had a big impact (Project PLATEAU by MLIT)



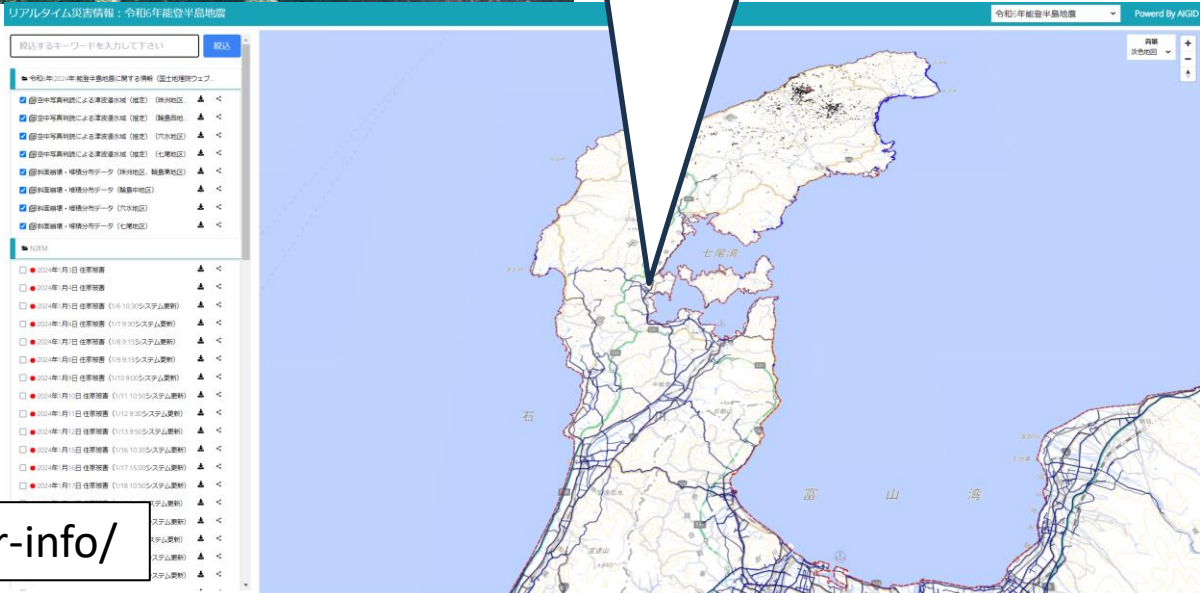
Real-time data distribution in disaster mode (Case of Noto Earthquake on Jan. 1, 2024)



Road passage info by car navigation company (Pioneer)

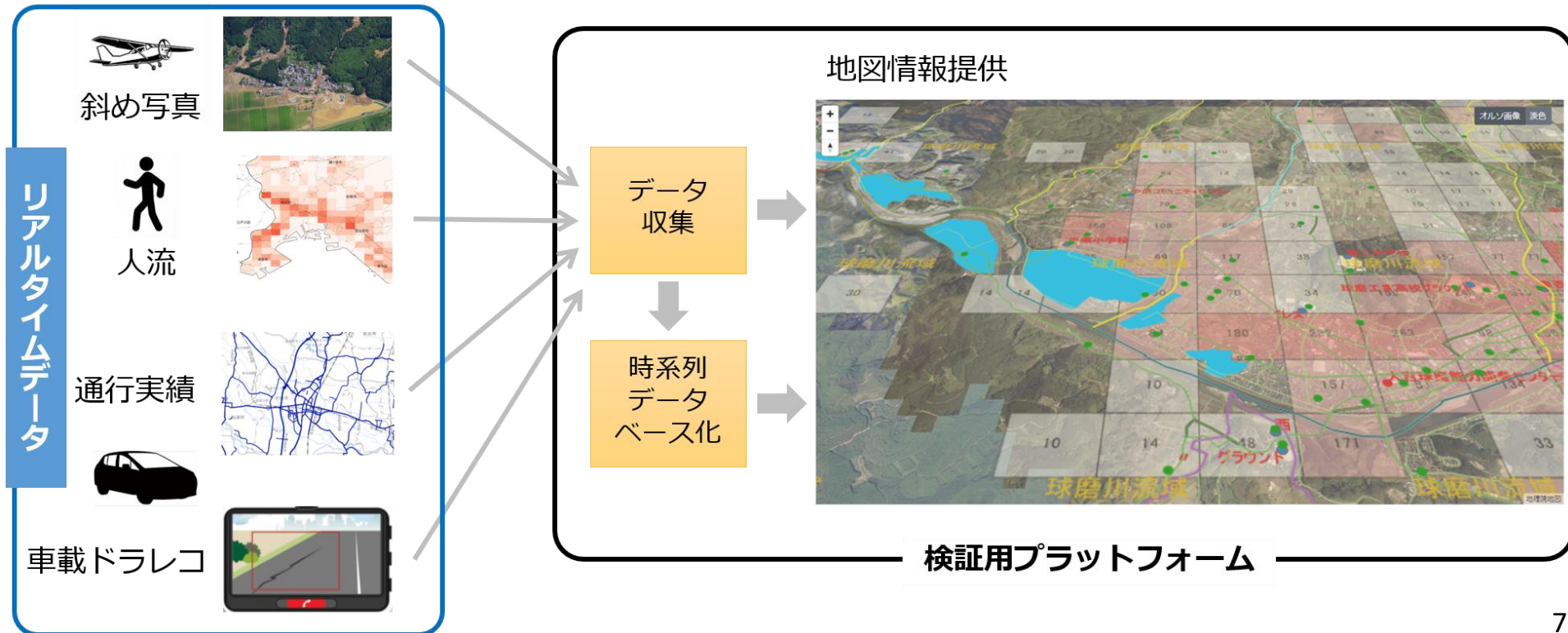
Emergent Aerial photo by
aerial survey companies

<https://www.geospatial.jp/disaster-info/>



Social experiment in SIP (Social Innovation Program)

- From this year, we started to have contracts with 7-8 companies for data provision within 24-48 hrs., wherever it will happen all over Japan.
- But delivery certainty is not guaranteed. So the contract is not obligation but we pay if they successfully provide.



Open Questions

- How sustainable can be this trial ??
- After this research project for five years (SIP), we'd like to insert these data cost into governmental budget as a severe disaster designation for damaged local government.

Thank you for kind listening !!

**<http://sekilab.iis.u-tokyo.ac.jp>
sekimoto@csis.u-tokyo.ac.jp**